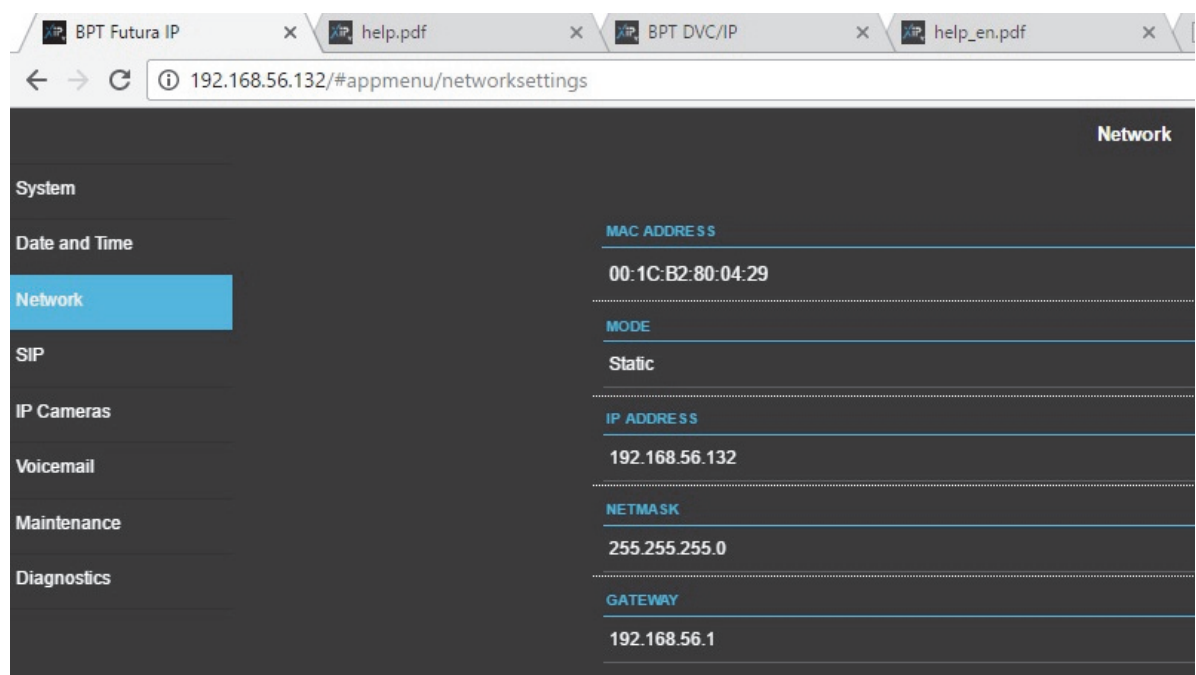
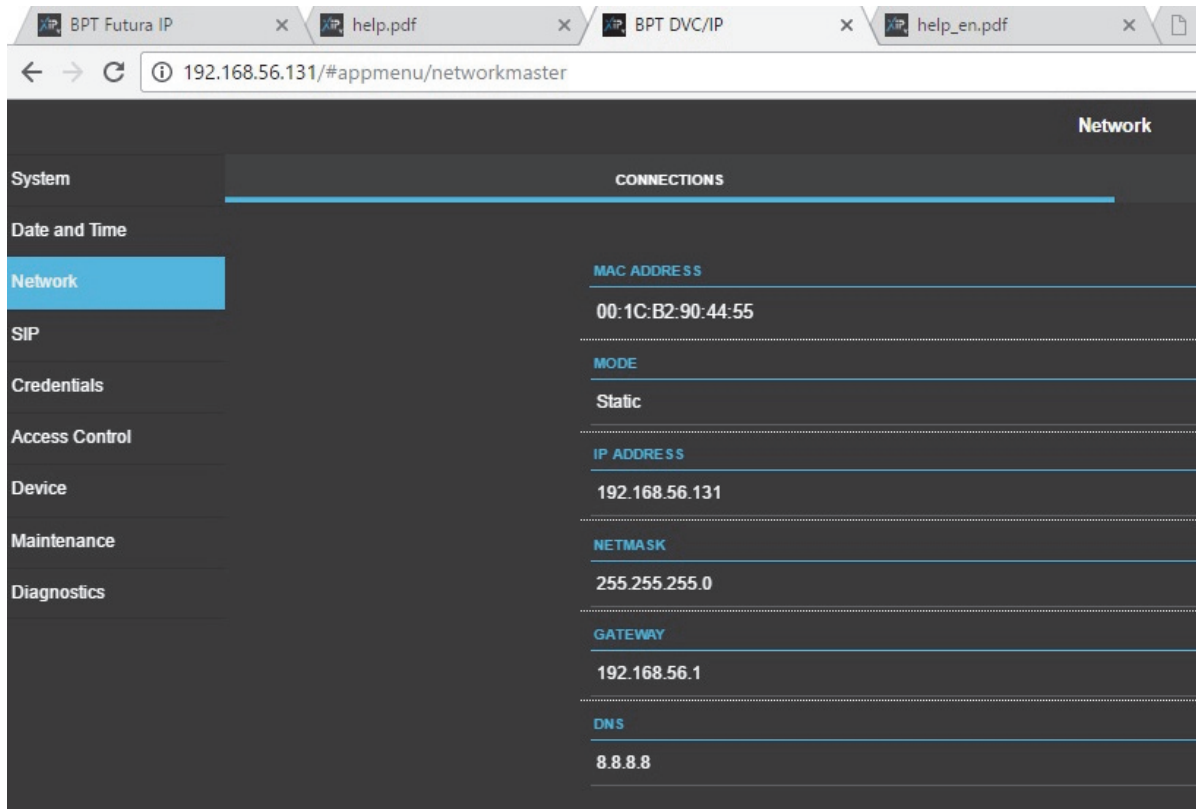
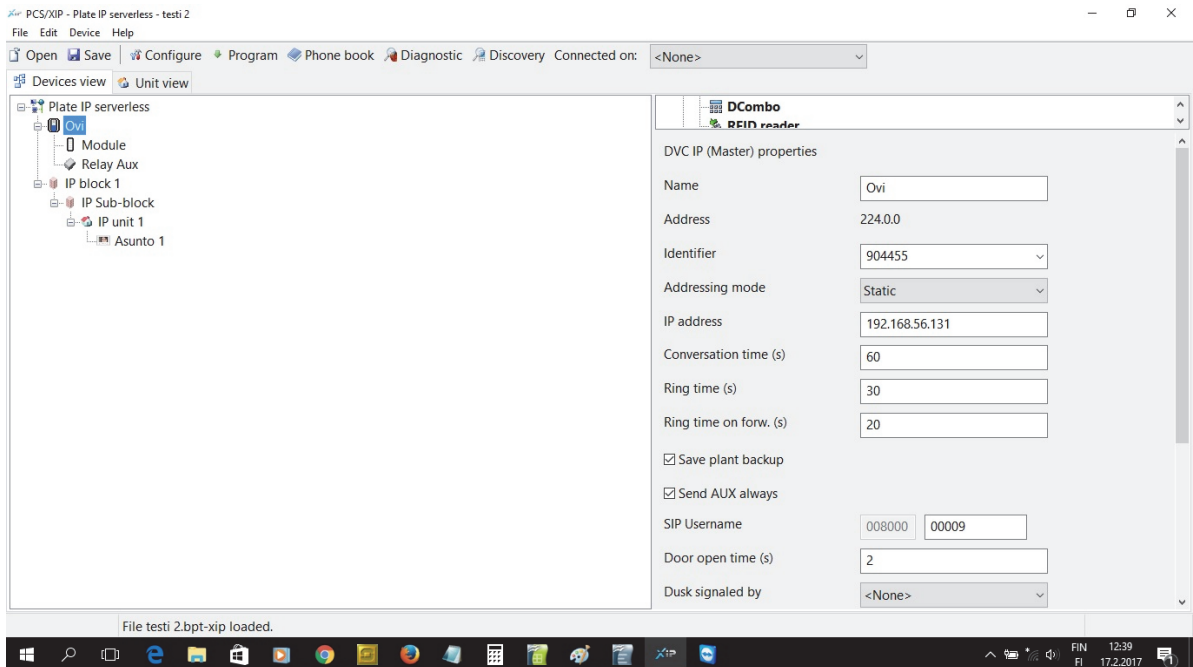


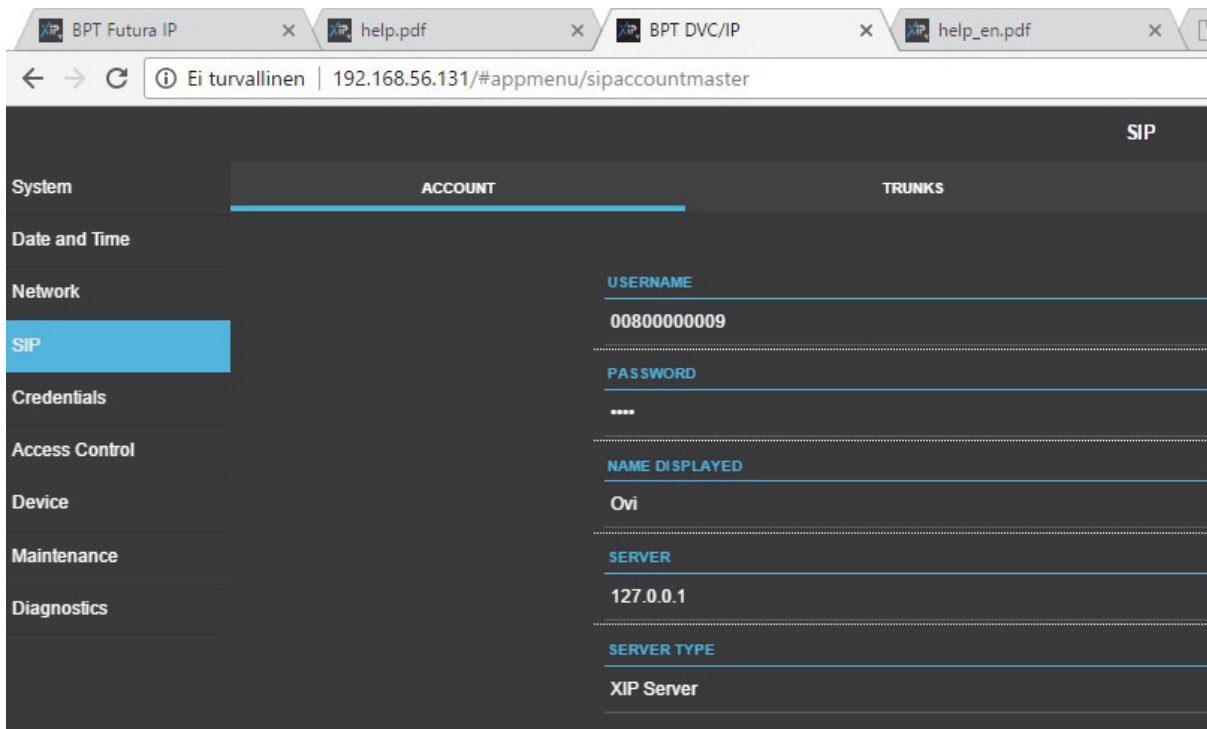
IP-ovipuhelimen käyttöönotto

1. DVC/IP oletus IP osoite jolla ensimmäisen kerran päästään laitteeseen käsiksi on 192.168.1.5. Future IP oletus IP-osoite on 192.168.1.4 .
2. Sisään kirjaudutaan molemmissa INSTALLER käyttäjällä, salasana: 112233 (User käyttäjän salasana: 123456)
3. Muuta IP osoitteet kuten kuvissa on tehty. Syötä sama GATEWAY kaikkiin laitteisiin, sekä DNS: 8.8.8.8

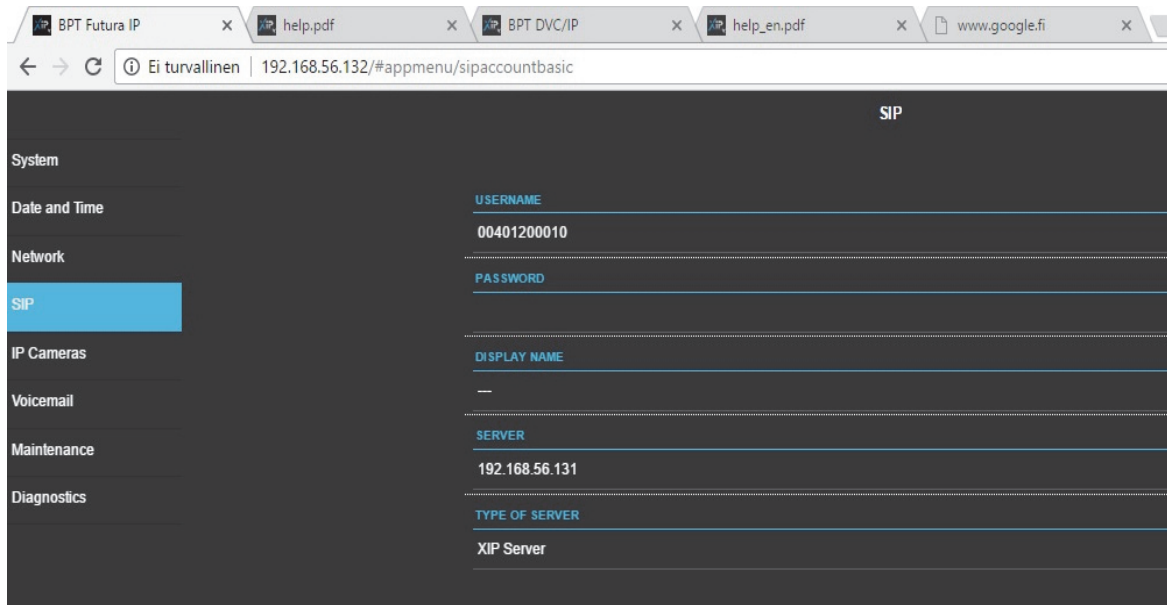




4. Avaa uusi PCS/XIP-Plate IP-serverless. Lisää ensin DVCIP, tee siitä master, syötä selaimen kautta muuttamasi IP-address oikealle asetuksiin ja paina program.
5. Tässä vaiheessa selaimen kautta pitäisi näkyä "system" välilehdellä account statuksen muutos unregistered -> registered.
6. Luo PCS/XIP ohjelmassa: IP block & IP sub block, IP unit ja Future IP (kuvassa nimetty Asunto 1).
7. Paina program.

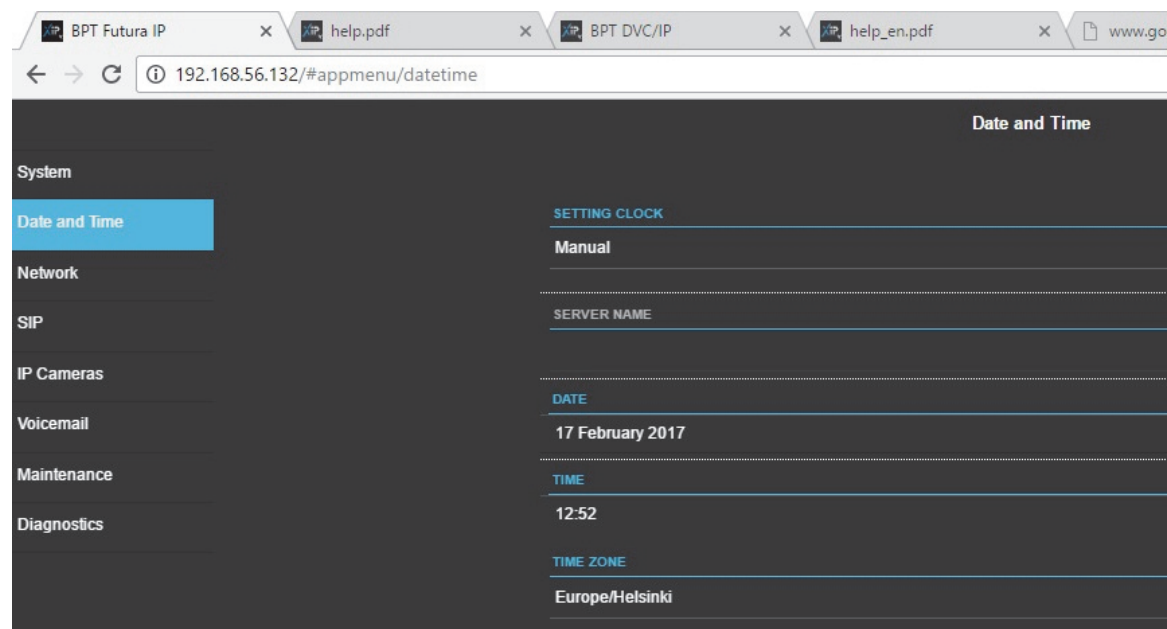
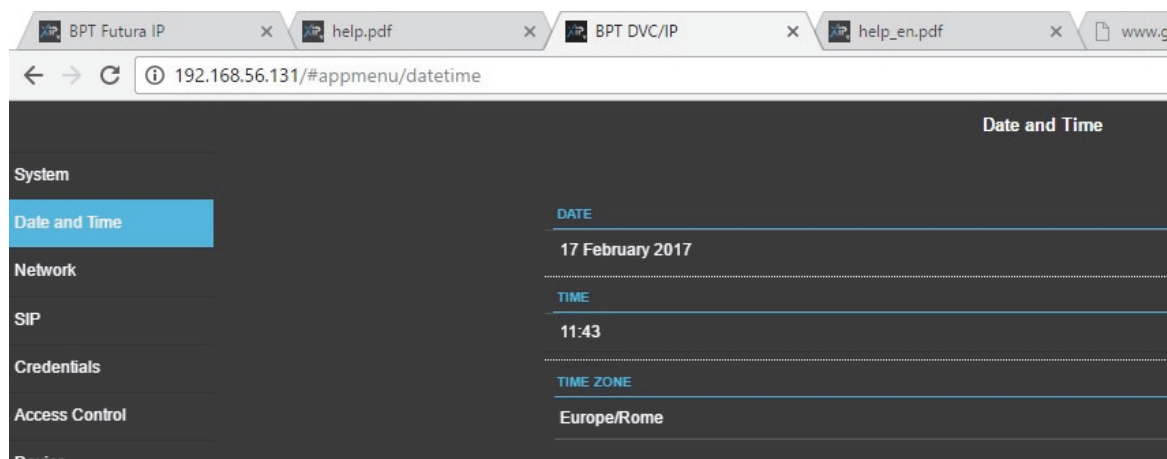


8. Tarkista / syötä PCS/XIP:n antamat SIP-username:t selaimella molempiin laitteisiin.
9. Vaihda server type: "XIP Server" molempiin laitteisiin.



10. Aseta Futura IP-Server IP:ksi (master laitteen) eli DVCIP:n IP-osoite. Master DVCIP ovikoje toimii samalla järjestelmän serverinä.

11. Aseta molempien laitteiden Date and Time tiedot oikeiksi.



12. Palaa ohjelmointi ohjelmaan ja paina program.

13. XIP-Mobilen käyttöönotto. Kytke erillinen wifi-reititin poe-kytkimeen kuten ovipaneeli ja vastauspuhelinkin. Mene reitittimen asetuksiin PC:llä ja vaihda LanIP osoitteeksi järjestelmän gateway osoite (tässä ohjeessa aiemmin mainittujen osoitteiden mukaan se olisi 192.168.56.1).

Lisätietoja: **Oskari Hietanen**

Ovipuhelin, äänentoisto ja valojärjestelmät

Kokoonpano, asennus ja tekninen tuki

puh: +358 (0) 201 555883

oskari.hietanen(at)avalarm.fi