

## Kannettava silmukka

IL-PL20



Asennus- ja  
käyttöohje

# Sisältö

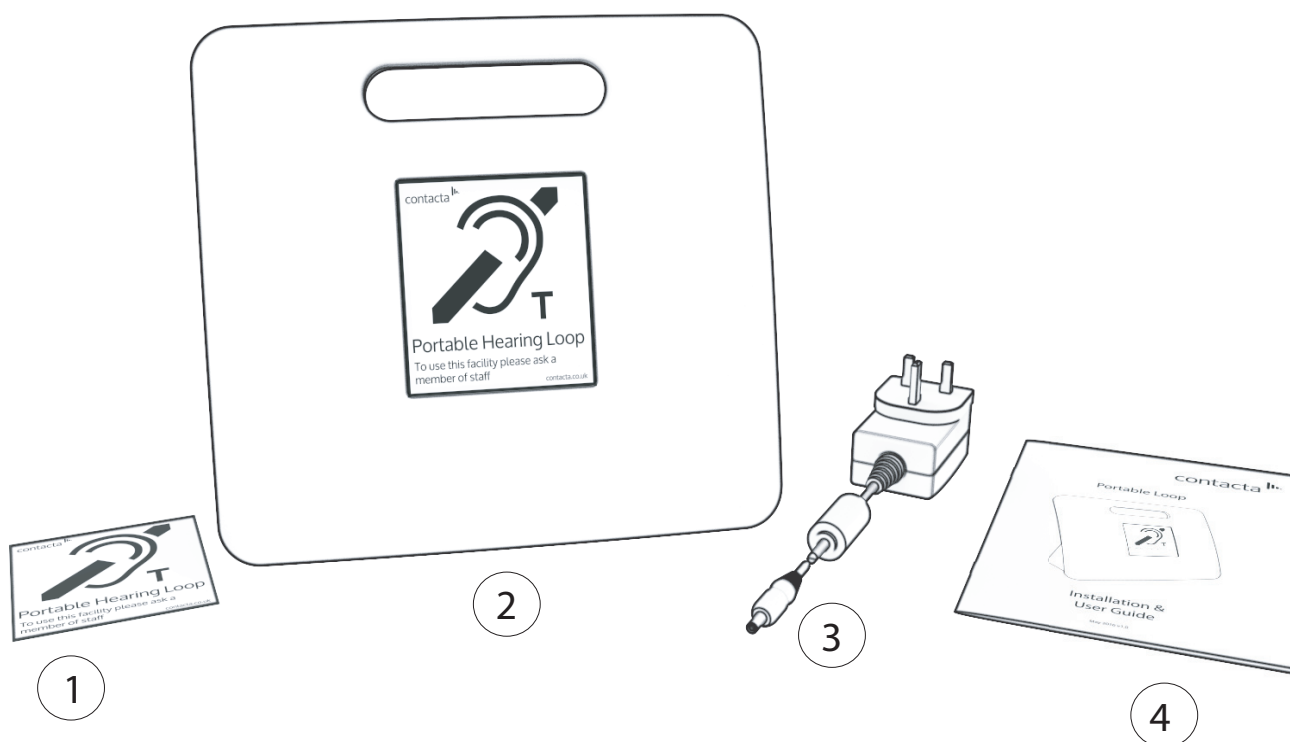
Tuotteen yleiskatsaus	4
Osat	4
Tilavalo	5
Asetukset	6
Käyttö	7
Lisäliitännät	8
Tärkeää tietoa	9

# Tuotteen yleiskatsaus

Kannettava induktiosilmukka on pöydälle asetettava monipuolinen ratkaisu, joka tarjoaa liikuteltavaa kuuloapua asiakkaillesi.

Sitä voidaan siirtää huoneesta toiseen tarpeen mukaan ja käyttää tiloissa, joissa kahden ihmisen välinen keskustelu tapahtuu.

## Osat



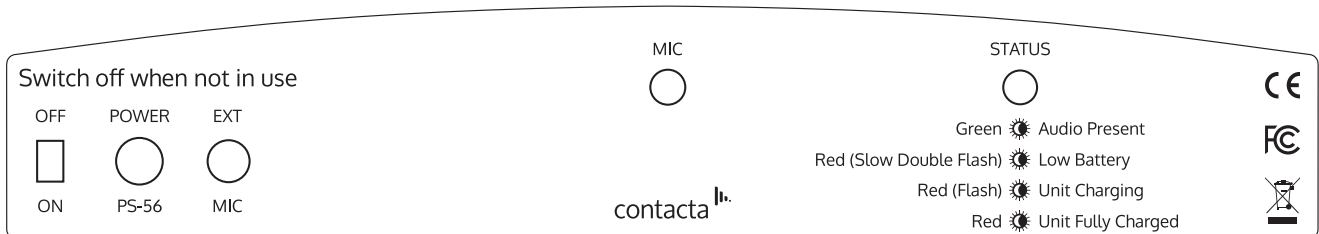
1. Kuulosilmukkatarra
2. Kannettava silmukka
3. Virtalähde
4. Asennus- ja käyttöohje

Huomaa: Kannettavalle induktiosilmukalle on saatavana lisävarusteena läpinäkyvästä plexistä valmistettu seinäteline. Se on ihanteellinen säilytys- ja latauspaikka laitteelle.

# Tilavalo (status)

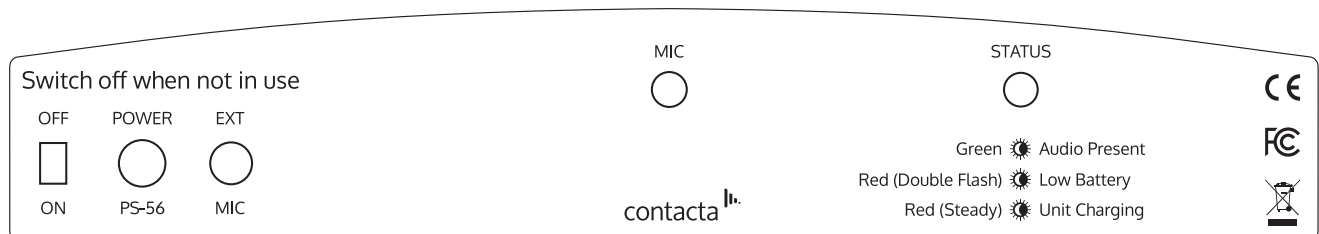
Kannettavasta induktiosilmukasta on olemassa kaksi versiota. Kummallakin versiolla on erilaiset tilavalojen konfiguraatiot.

## Versio 1



- VIHREÄNÄ vilkkuva tila-LED osoittaa, että yksikkö on käytössä ja ääntä lähetetään.
- Kun tilavalo vilkkuu PUNAISENA, yksikkö latautuu tai on ylläpidossa. Tämä vilkkuminen ei ole vika ja voi jatkua useita tunteja.
- Kaksi PUNAISTA välähdystä 25 sekunnin välein osoittaa, että laitteen akku on vähissä.

## Versio 2 (2019)



- VIHREÄNÄ vilkkuva tila-LED osoittaa, että yksikkö on käytössä ja ääntä lähetetään.
- Kun tila-LED palaa tasaisesti PUNAINEN, yksikkö latautuu.
- Jos yksikkö on sekä käytössä että latauksessa, tilan merkkivalo palaa vuorotellen VIHREÄN ja PUNAISEN välillä.
- Kun tila-LED PUNAINEN vilkkuu punaisena kahdesti 25 sekunnin välein, laitteen akku on vähissä.

# Asetukset

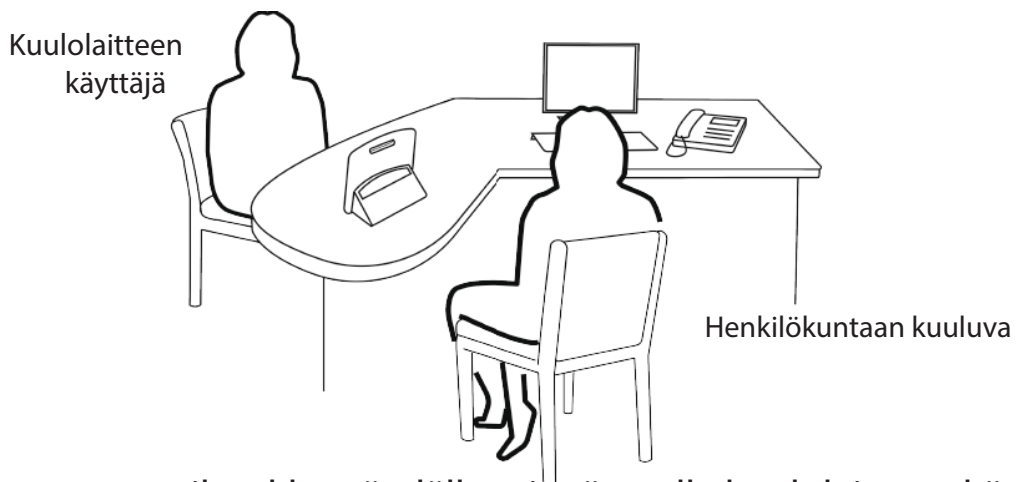
## Kannettavan induktiosilmukan lataus

On tärkeää ladata laite täyteen, heti kun olet vastaanottanut sen.

1. Kytke virtalähde pistorasiaan.

2. Liitä virtajohto laitteen takaosaan käyttämällä liitäntää, jossa on merkintä "Power".

## Kannettavan induktiosilmukan asetukset



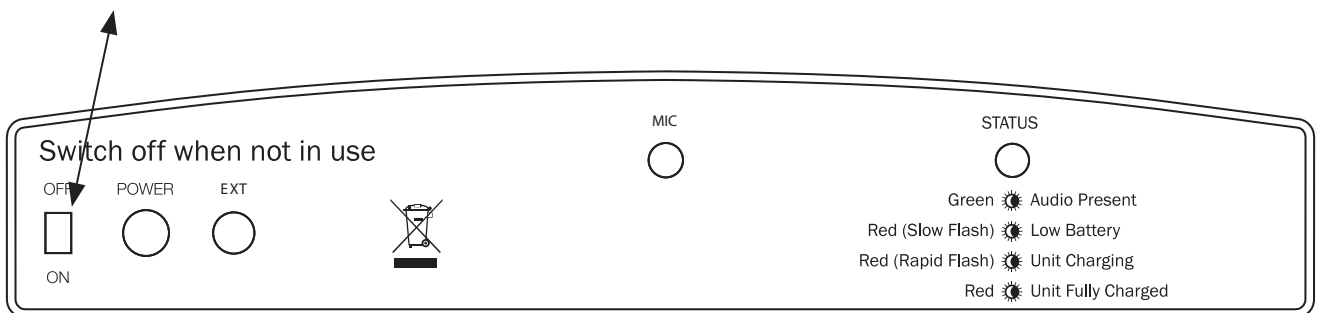
1. Aseta kannettava silmukka pöydälle tai työtasolle kuulolaitteen käyttäjän ja henkilökunnan väliin.

2. Varmista, että laitteen takaosa, jossa on sisäänrakennettu mikrofoni, on työntekijää kohti, kuten yllä on kuvattu.

3. Laitteen etuosan, jossa on "T"-asennon tarra, tulee olla kuulolaitetta käyttävää henkilöä kohti.

4. Liu'uta laitteen takaosan vasemmalla puolella oleva kytkin "ON"-asentoon.

**Järjestelmä on nyt käyttövalmis.**



# Käyttö

Normaalin toiminnan aikana tilavalo vilkkuu vihreänä keskustelun aikana. Tämä osoittaa, että järjestelmä toimii.

Jos kuulolaitteen käyttäjä ei saa selvää signaalia:

1. Varmista, että laite on ladattu täyteen.
2. Säädä kannettavan silmukan asentoa pöydällä tai tiskillä parhaan mahdollisen suorituskyvyn saavuttamiseksi. Kuulolaitteen käyttäjän tulee olla enintään 1,2 metrin päässä laitteesta.
3. Kiinnitä kuulolaitteen käyttäjän huomio laitteessa olevaan kylttiin ja varmista, että kuulokoje on T-asennossa.
4. Pyydä kuulokojeen käyttäjää tarkistamaan laitteensa äänenvoimakkuus.

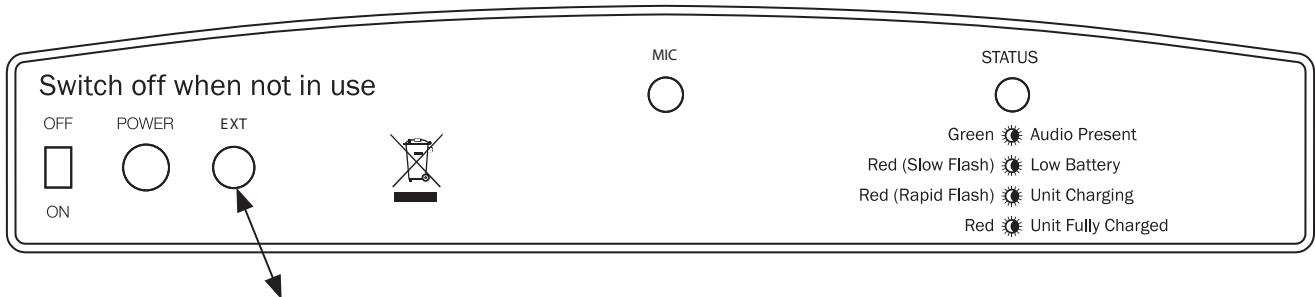
Jos noudatat yllä olevia ohjeita eikä kuulolaitteen käyttäjä edelleenkään pysty vastaanottamaan selkeää signaalia, ongelma on jokin seuraavista:

- Käyttäjän kuulolaite ei toimi oikein.
- Käyttäjän kuulolaitteen kytkin ei ole oikeassa asennossa
- Kannettavassa silmukassa on vika - ota yhteyttä myyjään.

# Lisäliitännät

## Ulkopuolinen mikrofoni

Jos keskusteluun osallistuu enemmän kuin kaksi henkilöä, suosittelemme perinteisen tilaan asennettavan kuulosilmukan asennusta ja käyttöä. Jos tämä ei ole mahdollista, voit käyttää laitteessa myös ulkopuolista laajalta alueelta ottaava (Boundary) mikrofonia.



1. Laita mikrofoni pistoke kannettavan silmukan takana olevaan liitäntään, jossa on merkintä "EXT".
2. Aseta kannettava silmukka silmukkaa tarvitsevan henkilön eteen ja kasvot sitä kohti siten, että silmukan takaosa on kaiutinta kohti.
3. Jos käytät ulkoista mikrofonia, sijoita mikrofoni työpöydälle puhujia kohti.

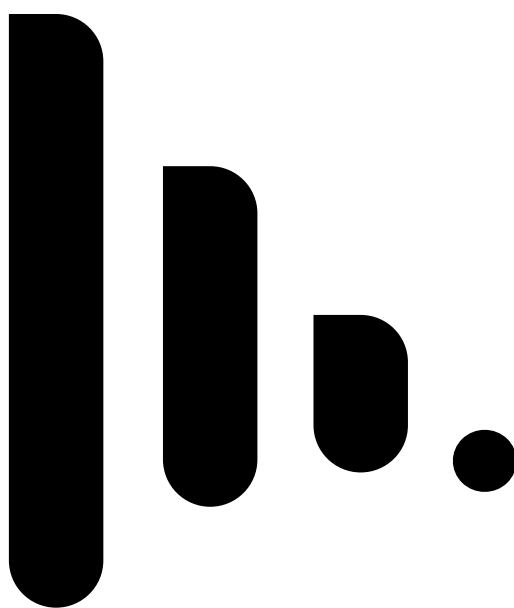
## TV-liitäntä

Liittääksesi kannettava silmukka televisioon tai muuhun ulkoiseen ääniläheteeseen tarvitset tapauskohtaisen sovituskäpelin. Ota yhteyttä tässä tapauksessa laitteen myyjään.

# Tärkeää tietoa

- Kun kannettava induktiosilmukka ei ole käytössä, se tulee jättää kytketyksi laturiin virtakytkimen "off"-asennossa. Tämä kuluttaa hyvin vähän virtaa.
- Portable Loop toimii jatkuvasti täyteen ladattuilla akuilla vähintään 8 tuntia.
- Yksikkö voidaan ladata järjestelmän ollessa toiminnassa. Jos laitetta käytetään latauksen aikana, tilavalo vaihtuu vuorotellen vihreänä ja punaisena.





Maahantuoja:



[www.avalarm.fi](http://www.avalarm.fi)

UK & ROW  
+44 (0) 1732 223900  
[sales@contacta.co.uk](mailto:sales@contacta.co.uk)

US & Canada  
+1 616 392 3400  
[info@contactainc.com](mailto:info@contactainc.com)

[www.contacta.co.uk](http://www.contacta.co.uk)